



PANDUAN INSTALASI USB MODEM REV. B – EC 306-2 DI WINDOWS XP

Berikut ini adalah panduan instalasi driver & aplikasi USB Modem Rev. B - **EC 306-2** di Windows XP

Ketentuan:

- Disarankan anda menggunakan kabel perpanjangan atau penghubung antara USB Modem dengan PC/Laptop
- Untuk Driver ter-update, anda dapat men-download nya di:
<http://www.smartfren.com/data/ec306-2.html>
- Jika pada saat USB Modem **EC 306-2** di hubungkan dengan PC/Laptop, namun Windows tidak melakukan AutoRun Setup, anda dapat melakukan instalasi manual melalui Windows Explorer

Langkah-langkah:

- Hubungkan USB Modem dengan PC/Laptop
- Akan muncul pada layar, notifikasi pemilihan bahasa yang di gunakan untuk instruksi-instruksi instalasi aplikasi, pilih bahasa dan Klik **OK**



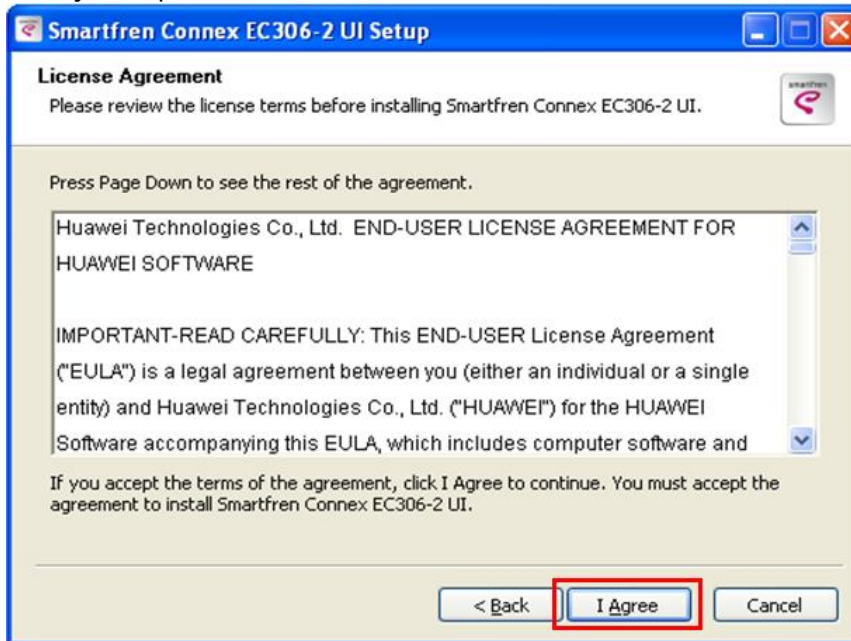
- Pada layar notifikasi konfirmasi untuk melakukan instalasi aplikasi, klik **Next** untuk melanjutkan



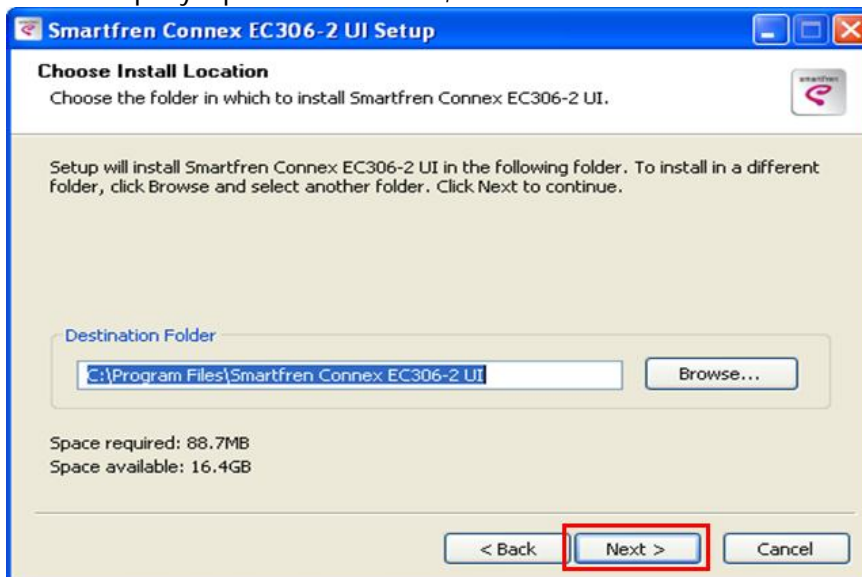


PANDUAN INSTALASI USB MODEM REV. B – EC 306-2 DI WINDOWS XP

4. Muncul layar persetujuan atau **END USER License Agreement**, Klik **I Agree** untuk menyetujui dan melanjutkan proses instalasi



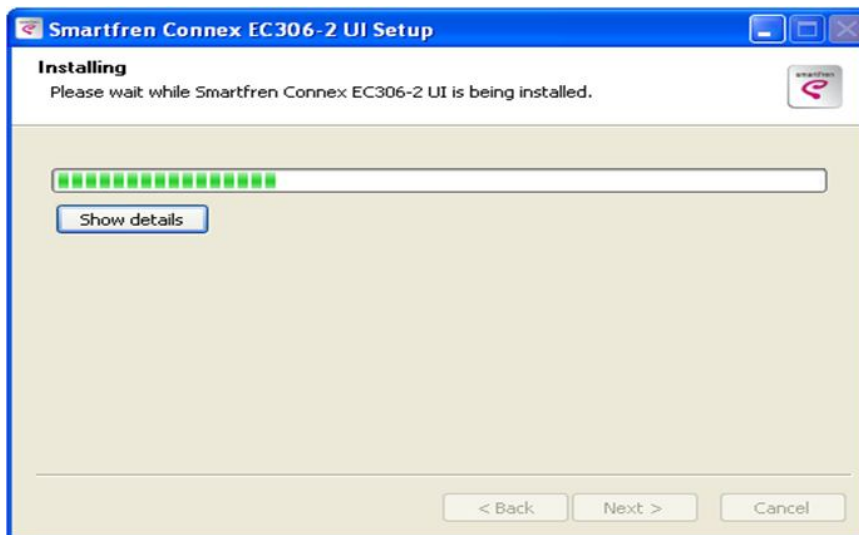
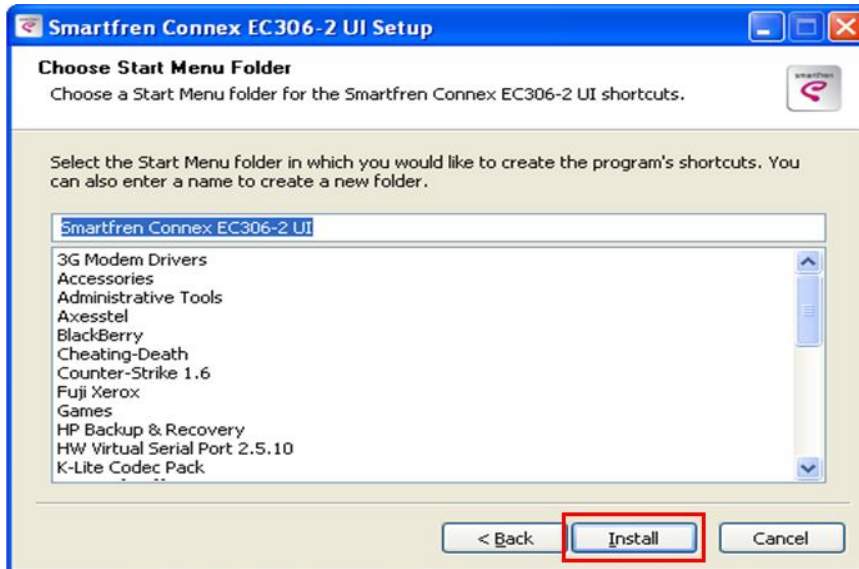
5. Pilih lokasi penyimpanan file instalasi, kemudian klik **Next**



6. Muncul layar konfirmasi untuk membuat shortcut aplikasi pada folder Start Menu, Klik **Install** untuk melanjutkan



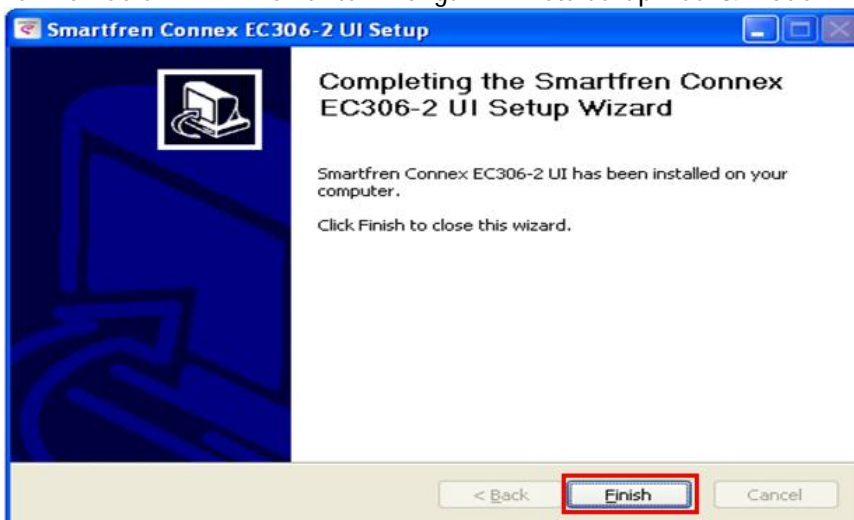
PANDUAN INSTALASI USB MODEM REV. B – EC 306-2 DI WINDOWS XP





PANDUAN INSTALASI USB MODEM REV. B – EC 306-2 DI WINDOWS XP

7. Dan kemudian Klik **Finish** untuk mengakhiri instalasi aplikasi & modem **EC 306-2**



TAMPILAN User Interface HUAWEI EC 306-2

