



## PANDUAN INSTALASI USB MODEM REV. B - AC 2791 DI WINDOWS XP

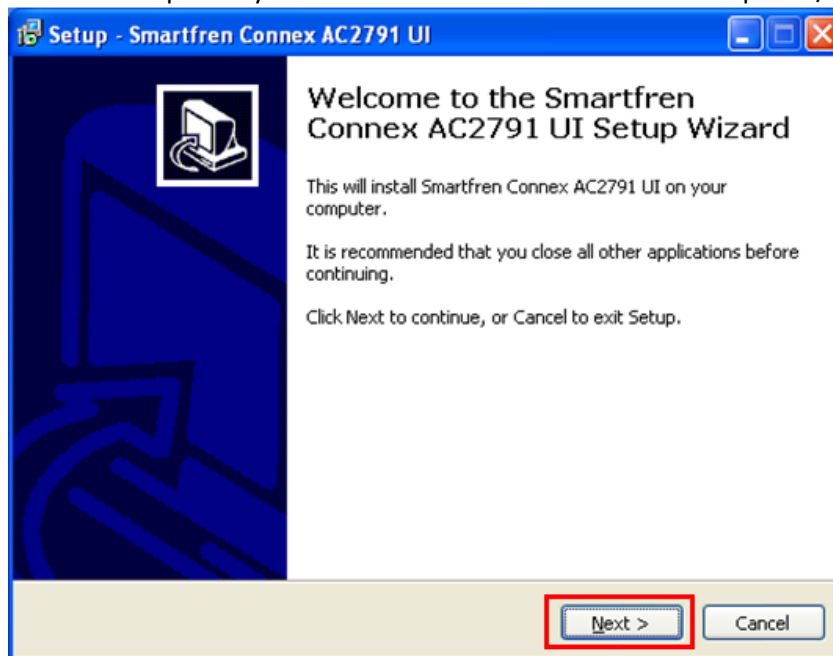
Berikut ini adalah panduan instalasi driver & aplikasi USB Modem Rev. B **AC 2791** di Windows XP

### Ketentuan:

- Pastikan tidak ada driver / aplikasi instalasi modem ZTE lainnya pada PC/Laptop anda
- Disarankan anda menggunakan kabel perpanjangan atau penghubung antara USB Modem dengan PC/Laptop
- Untuk Driver ter-update, anda dapat men-download nya di:  
<http://www.smartfren.com/data/ac2791.html>
- Jika pada saat USB Modem **AC 2791** di hubungkan dengan PC/Laptop, namun Windows tidak melakukan AutoRun Setup, anda dapat melakukan instalasi manual melalui Windows Explorer

### Langkah-langkah:

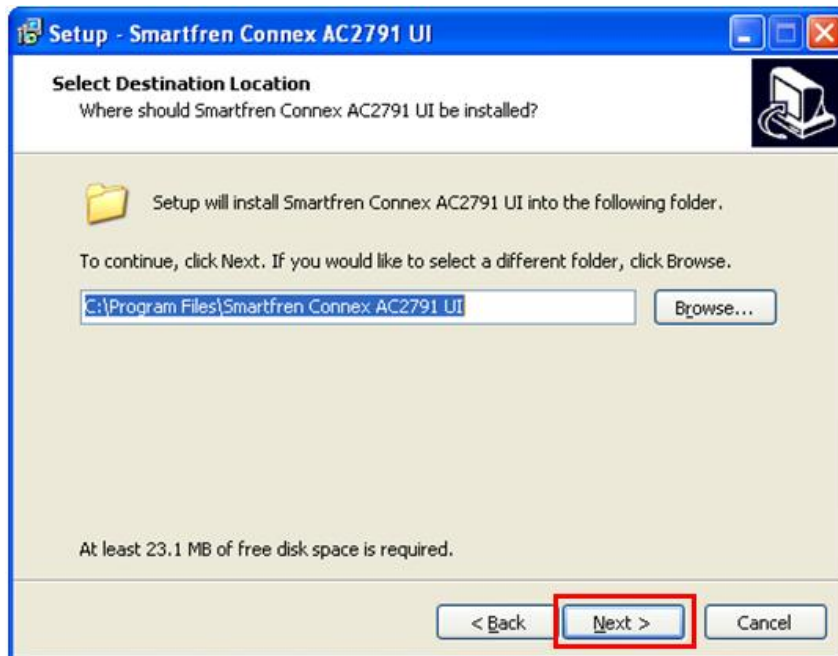
- Hubungkan USB Modem dengan PC/Laptop
- Akan muncul pada layar notifikasi untuk melakukan instalasi aplikasi/driver USB Modem **AC 2791**



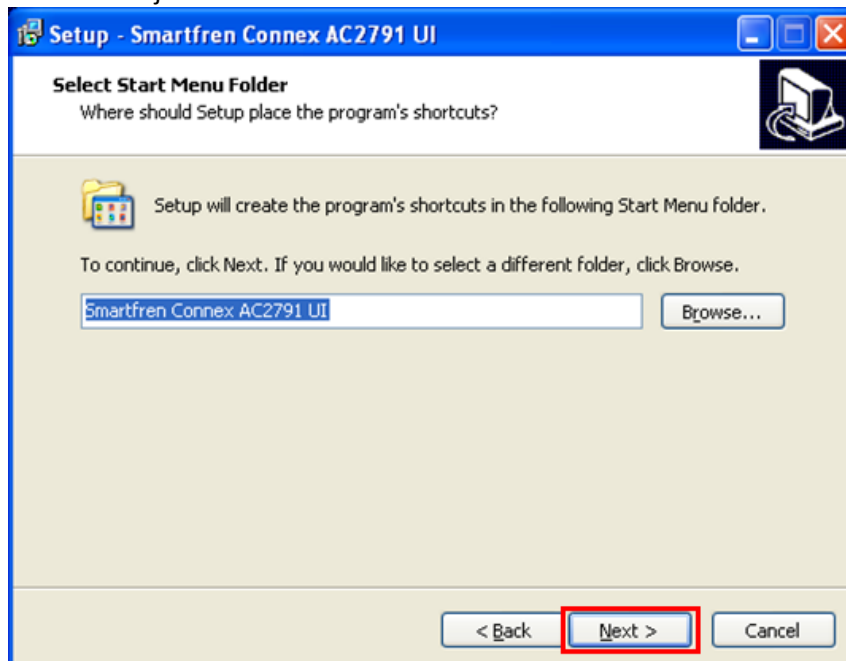
- Pilih lokasi penyimpanan file instalasi, kemudian klik **Next**



## PANDUAN INSTALASI USB MODEM REV. B - AC 2791 DI WINDOWS XP



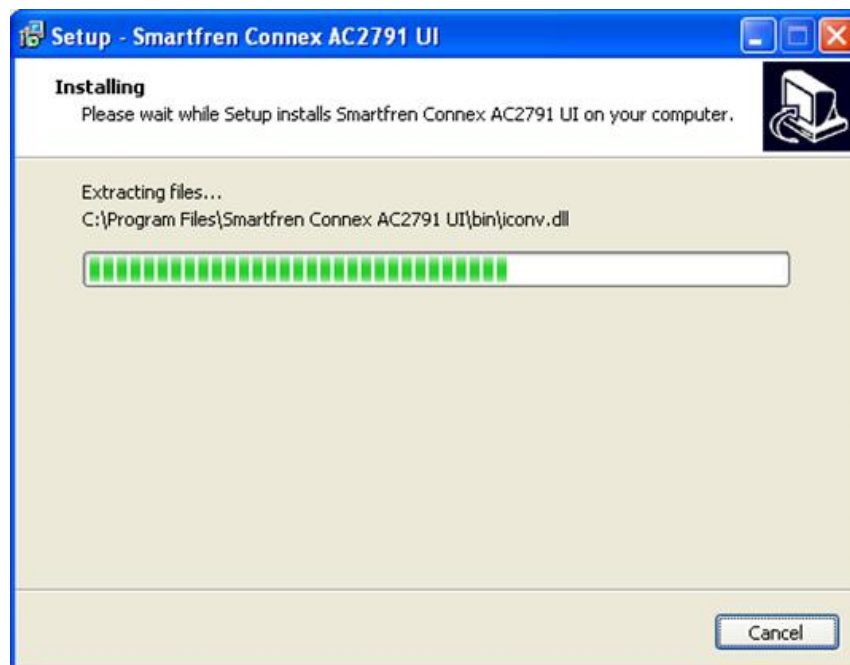
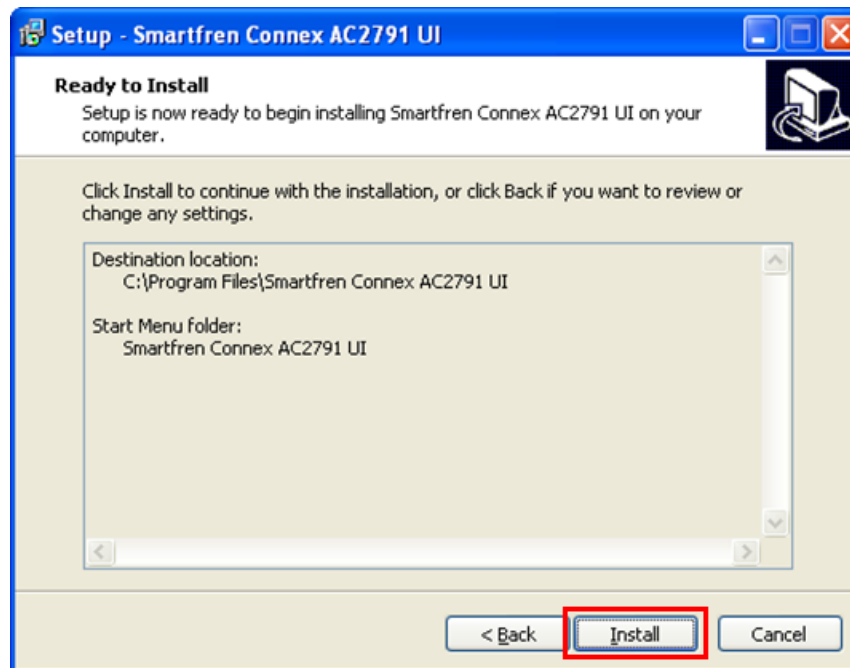
4. Akan muncul layar konfirmasi untuk membuat shortcut aplikasi pada folder Start Menu, Klik **Next** untuk melanjutkan



5. Klik **Install** untuk memulai instalasi aplikasi



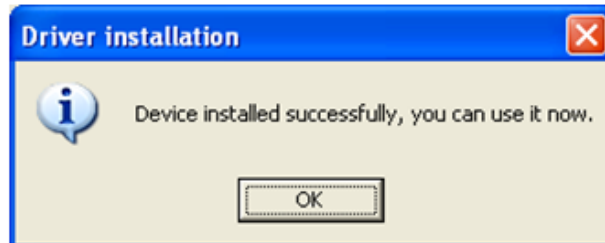
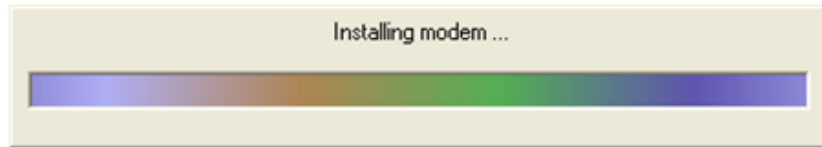
## PANDUAN INSTALASI USB MODEM REV. B - AC 2791 DI WINDOWS XP



6. Jika proses instalasi aplikasi sudah selesai, akan muncul notifikasi pada layar bahwa aplikasi sudah terinstall dengan sempurna, Klik **OK**



## PANDUAN INSTALASI USB MODEM REV. B - AC 2791 DI WINDOWS XP



7. Dan kemudian Klik **Finish** untuk mengakhiri instalasi aplikasi & modem **AC 2791** sudah dapat di gunakan





PANDUAN INSTALASI USB MODEM REV. B - AC 2791 DI WINDOWS XP

TAMPILAN APLIKASI USB MODEM AC 2791

