



PANDUAN INSTALASI USB MODEM AC 682 DI WINDOWS XP

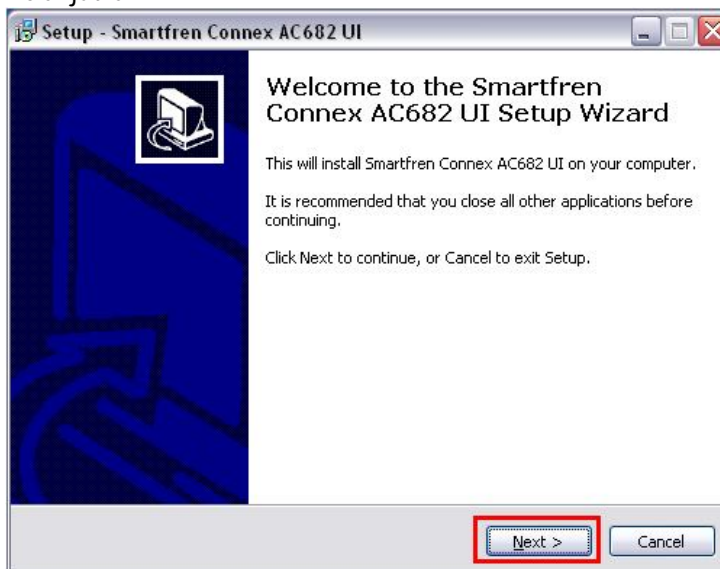
Berikut ini adalah panduan instalasi USB Modem AC 682 di Windows XP

Ketentuan:

- Pastikan tidak ada driver / aplikasi instalasi modem ZTE lainnya pada PC/Laptop anda
- Disarankan anda menggunakan kabel perpanjangan atau penghubung antara USB Modem dengan PC/Laptop
- Untuk Driver ter-update, anda dapat men-download nya di:
<http://www.smartfren.com/data/ac682.html>
- Jika pada saat USB Modem AC 682 di hubungkan dengan PC/Laptop, namun Windows tidak melakukan AutoRun Setup, anda dapat melakukan instalasi manual melalui Windows Explorer

Langkah-langkah:

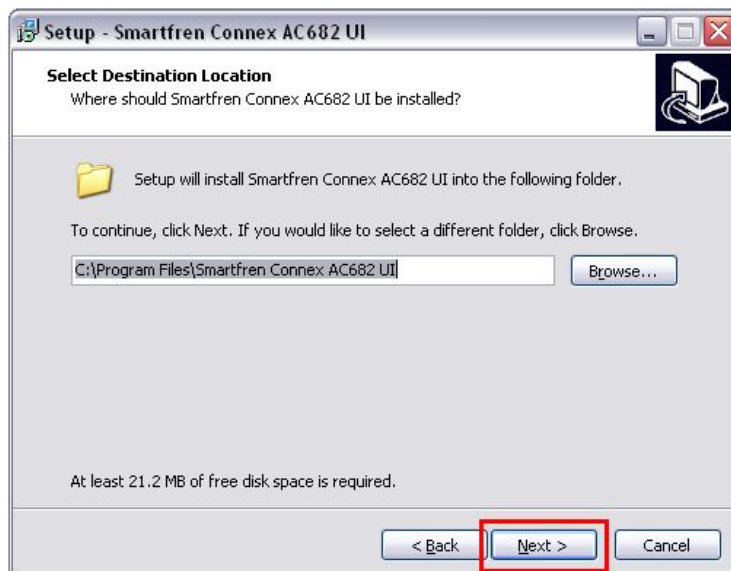
- Hubungkan USB Modem pada PC/Laptop
- Muncul informasi akan di lakukannya proses instalasi driver & aplikasi, klik "**Next**" untuk melanjutkan.



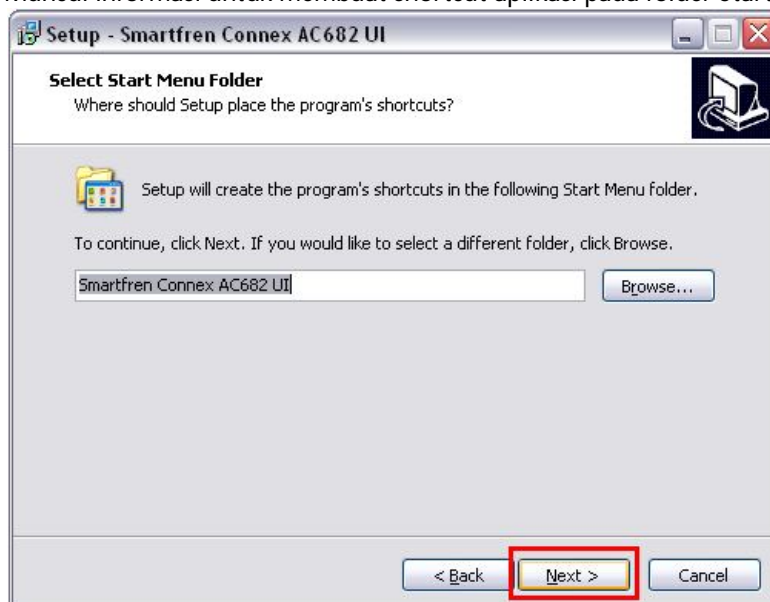
- Pilih lokasi dimana Anda ingin program tersebut di instal, lalu klik "**Next**".



PANDUAN INSTALASI USB MODEM AC 682 DI WINDOWS XP

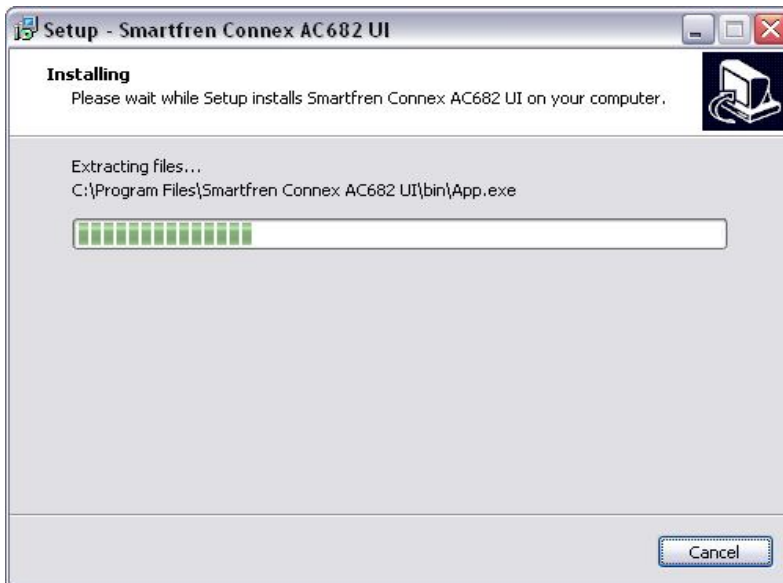
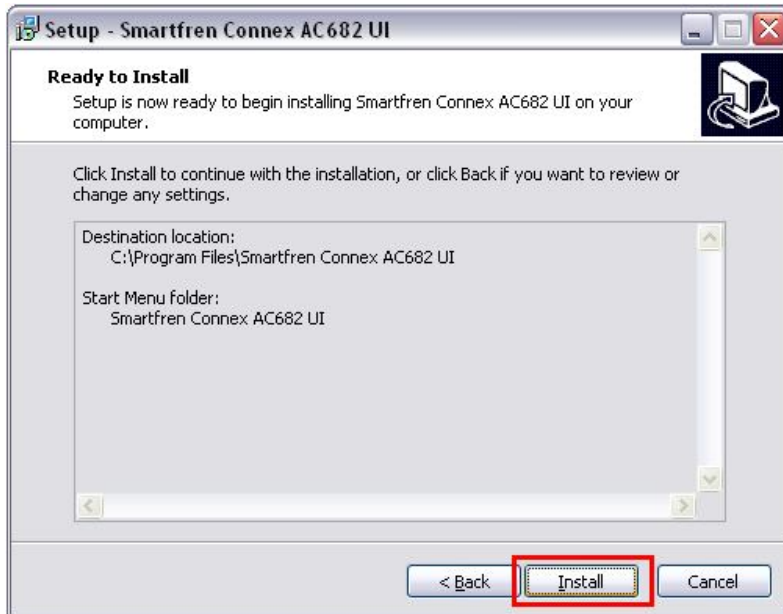


4. Muncul informasi untuk membuat shortcut aplikasi pada folder Start Menu, lalu klik **“Next”**.



5. Muncul informasi persiapan untuk melakukan instalasi seperti di bawah, klik **“Install”** untuk melanjutkan.

PANDUAN INSTALASI USB MODEM AC 682 DI WINDOWS XP



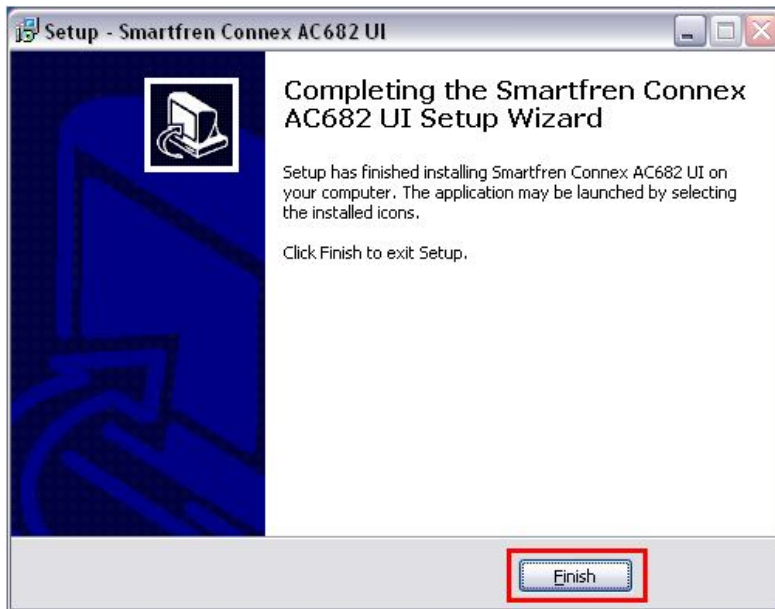
6. Klik **"Finish"** untuk menyelesaikan & mengakhiri instalasi. Dan Anda dapat memulai aplikasi untuk terminal data.

PANDUAN INSTALASI USB MODEM AC 682 DI WINDOWS XP

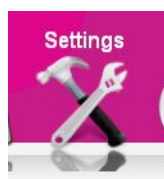
smartfren



live smart



7. Buka aplikasi Smartfren Connex AC682 UI



8. Click icon **Setting**



PANDUAN INSTALASI USB MODEM AC 682 DI WINDOWS XP

9. Input field berikut dengan informasi yang benar

Nomor Smart (0881xxxx, 0882xxxx):

Phone: **#777**

User: **smart**

Password: **smart**

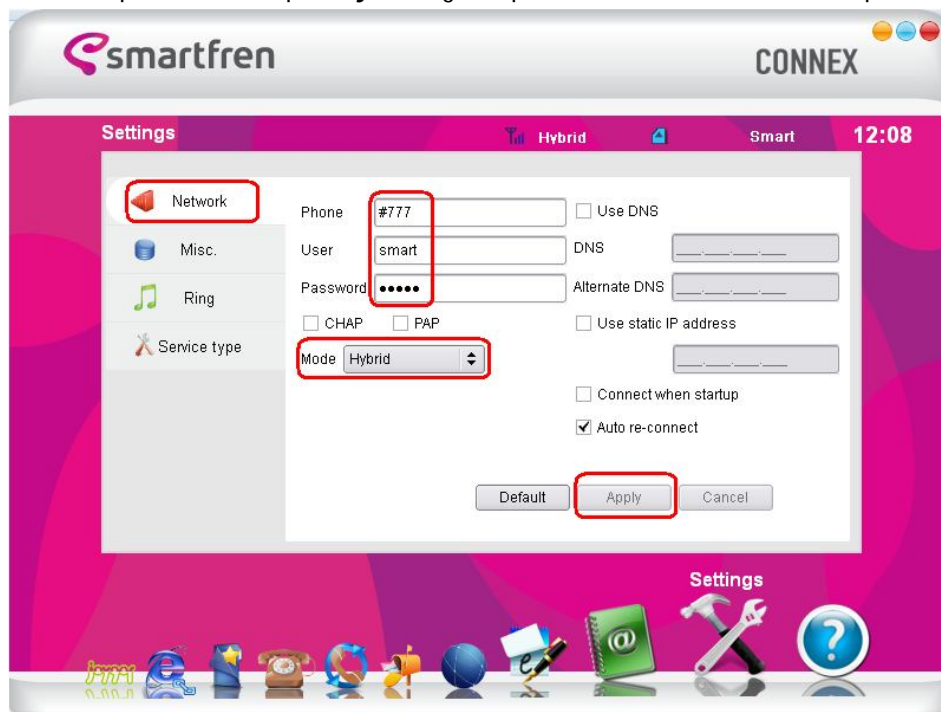
Nomor Smartfren (0888xxxxx, 0887xxxxxx, 021xxxxx, 025xxxxx):

Phone: **#777**

User: **m8**

Password: **m8**

10. Pastikan option **Mode** di pilih **Hybrid**, agar dapat melakukan SMS keluar ataupun SMS masuk



11. Bagi Nomor prabayar yang belum di aktivasi, Setelah aplikasi terinstall dan telah di set dengan benar, lakukan aktivasi/registari nomor dengan mengirim SMS ke 4444 atau melalui Online Registration

Uninstall

1. Pilih **Start > Programs > Smartfren Connex AC682 UI Uninstall Smartfren Connex AC682 UI**, dan Anda akan ditanya apakah Anda ingin menghapus program atau tidak. Klik **"Yes"** untuk uninstall.
2. Silahkan tunggu lalu klik **"OK"** saat uninstall telah selesai.

PANDUAN INSTALASI USB MODEM AC 682 DI WINDOWS XP

smartfren



live smart

