



PANDUAN INTEGRASI EMAIL ACCOUNT DI HANDHELD BLACKBERRY

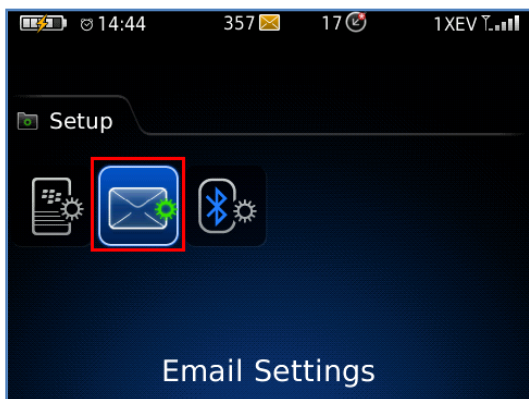
Berikut ini adalah langkah-langkah untuk mengintegrasikan Email Account ke handheld BlackBerry, Pengguna BlackBerry harus memastikan bahwa layanan BlackBerry yang digunakan mendukung layanan Push Email (contoh : BIS Hemat, BIS Hebat, BIS Simple dan BIS Mail) . Pengguna BlackBerry bisa mendaftarkan maksimal 10 Email Account di Handheld BlackBerry.

LANGKAH-LANGKAH

1. Pada Menu utama, Klik icon **Setup**



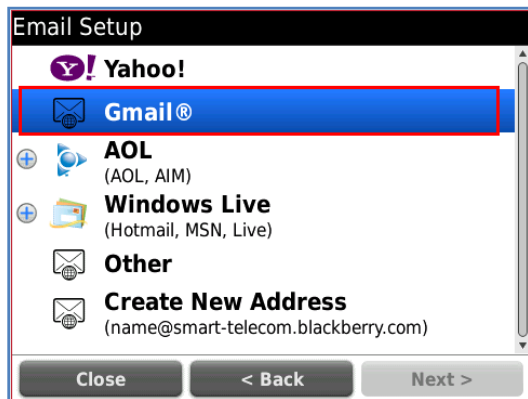
2. Pilih **Email Settings**



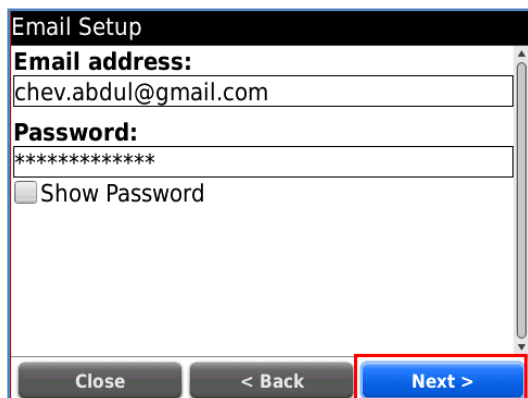


PANDUAN INTEGRASI EMAIL ACCOUNT DI HANDHELD BLACKBERRY

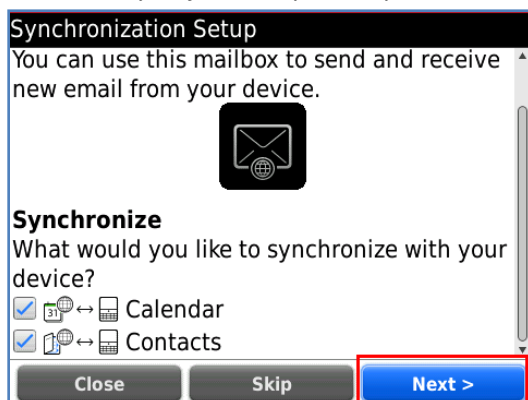
3. Pilih Email yang akan di daftarkan, dan klik pada icon Email tersebut



4. Input User Name & Password Email, kemudian klik **Next**



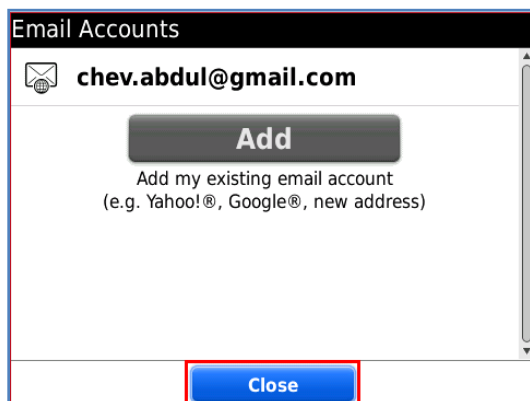
5. Akan muncul notifikasi sinkronisasi data di Handheld ke Email yang akan di daftarkan, dan Klik **Next** untuk menyetujui, atau pilih Skip untuk mengabaikan sinkronisasi data





PANDUAN INTEGRASI EMAIL ACCOUNT DI HANDHELD BLACLBERRY

6. Klik **Close** untuk mengakhiri



7. Jika alamat email yang di integrasikan berhasil, pelanggan akan menerima Message berupa Activation Email Server seperti berikut:

